

“How to choose a journal for publication? and the Journal Impact Factors”



ผ.ดร. นงนุช นงนุช สมบัติสมภพ

หัวหน้ากลุ่มวิจัย Polymer Processing and Flow (P-PROF)

คณะพลังงาน สิ่งแวดล้อม และวัสดุ

มหาวิทยาลัยเทคโนโลยีพระจอมเกล้าธนบุรี (มจธ.)

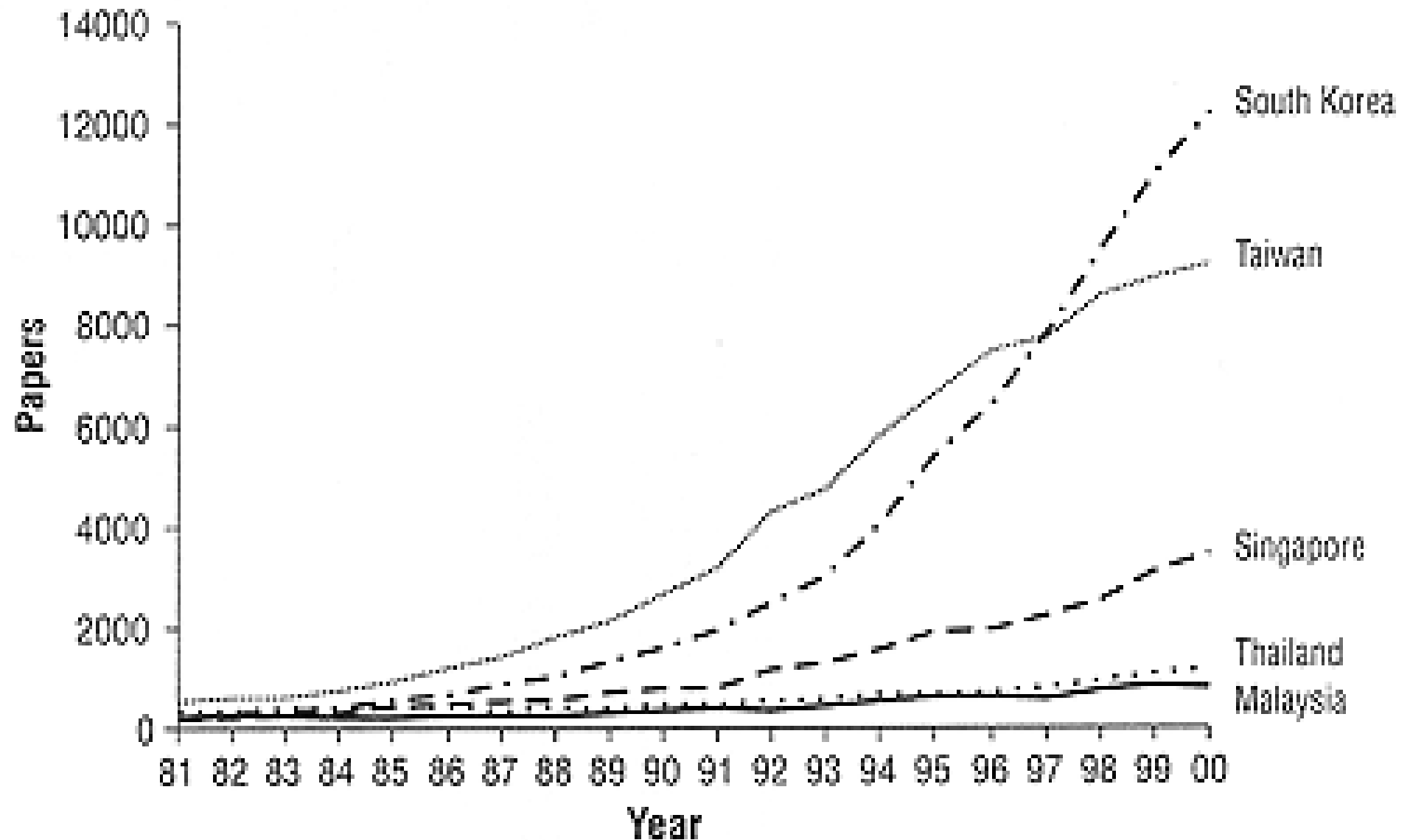
Share of World Publications in ISI-WOS Database for 2005

No.	Country/Territory	Articles	% Share
1	USA	304,670	25.60
2	Japan	77,263	6.49
3	Germany	77,124	6.48
4	England	71,047	5.97
5	Peoples R China	70,962	5.96
6	France	54,844	4.61
7	Canada	44,369	3.73
8	Italy	41,723	3.51
9	Spain	31,588	2.65
10	Australia	27,898	2.34
11	South Korea	26,434	2.22
12	India	25,493	2.14

Share of World Publications in ISI-WOS Database for 2005 (...continued)

No.	Country/Territory	Articles	% Share
18	Taiwan	16,147	1.36
30	Singapore	6,528	0.55
43	Thailand	2,615	0.22
50	Malaysia	1,596	0.13
53	Pakistan	1,145	0.12
66	Vietnam	590	0.05
68	Indonesia	586	0.05
70	Bangladesh	547	0.05
72	Philippines	520	0.04
82	Sri Lanka	302	0.03

Annual Output in Science



จำนวนบทความวิทยาศาสตร์ปี ค.ศ. 2000

ของกลุ่มประเทศเอเชีย

Rank	Country	จำนวนประชากร	ค่าเฉลี่ยจำนวนประชากรต่อ 1 บทความปี ค.ศ. 2000	Rank	Country	จำนวนประชากร	ค่าเฉลี่ยจำนวนประชากรต่อ 1 บทความปี ค.ศ. 2000
1	Singapore	4,151,264	1,106	11	Nepal	24,702,119	187,137
2	Korea	21,687,550	1,482	12	Pakistan	141,553,795	218,447
3	Japan	126,549,976	1,604	13	Vietnam	78,773,873	220,655
4	Taiwan	22,191,087	2,199	14	Bangladesh	129,194,224	332,119
5	Brunei	336,376	8,852	15	Indonesia	224,784,210	491,869
6	Malaysia	21,793,293	24,514	16	Laos	5,497,459	499,769
7	China	1,261,832,482	41,030	17	Bhutan	2,005,222	668,407
8	Thailand	61,230,874	45,627	18	Cambodia	12,212,306	814,154
9	India	10,140,038,817	57,950	19	Philippines	81,159,644	1,943,183
10	Sri Lanka	19,238,575	93,847	20	Myanmar	41,734,853	1,987,374

จำนวนบทความวิจัยในฐานข้อมูลโลก (นานาชาติ)

SCI database (from 1995 - 2005)

<i>Years</i>	<i>Science</i>	<i>Social Sciences</i>	<i>Art & Humanities</i>	<i>Total</i>
1995	709	49	4	762
1996	788	61	4	853
1997	870	69	12	951
1998	1,113	81	2	1,196
1999	1,152	95	5	1,252
2000	1,337	83	4	1,424
2001	1,529	73	4	1,606
2002	1,823	87	5	1,915
2003	2,283	137	8	2,428
2004	2,397	96	4	2,497
2005	2,985	177	10	3,172
Total	16,986	1,008	62	18,056

Total Publications from Thai institutions between 1999 and 2005

No.	Institution	Articles
1	Mahidol University (MU)	3,024
2	Chulalongkorn University (CU)	2,393
3	Chiang Mai University (CMU)	1,207
4	Prince of Songkla University (PSU)	802
5	Asian Institute of Technology (AIT)	731
6	Kasetsart University (KU)	695
7	Khon Kaen University (KKU)	679
8	National Science and Technology Development Agency (NSTDA)	573
9	King Mongkut's University of Technology Thonburi (KMUTT)	508
10	Ministry of Public Health (MOPH)	403
11	Thammasat University (TU)	362
12	Armed Forces Research Institute for Medical Science (AFRIMS)	311
13	Suranaree University of Technology (SUT)	235
14	Chulabhorn Research Institute (CRI)	183
15	Srinakharinwirot University (SWU)	154

Total Publications from Thai institutions between 1999 and 2005 (...continued)

No.	Institution	Articles
16	Burapha University (BUU)	145
17	Thai Red Cross Society	125
18	Silpakorn University (SU)	115
19	Naresuan University (NU)	112
20	Mahanakorn University of Technology (MUT)	88
21	King Mongkut' Institute of Technology Ladkrabang (KMITL)	76
22	Ramkhamhang University (RU)	61
23	Rangsit University (RSU)	58
24	Walailak University (MJU)	54
25	Ubon Ratchathani University	54
26	Rajamangala Universty / Institutes of Technology	37
27	Maejo University (MJU)	36
28	Maharakham University (MSU)	29
29	Rajabhat University / Institutes	25
30	King Mongkut's Institute of Technology North Bangkok (KMITNB)	23

Why publish a paper ?? (for university)

- Publicizing the work in the field of interest.
- Whether or not be accepted by worldwide.
- Having other views/comments for further and more complete investigations.
- Lengthening & improving the track record (person, institute and country).
- Promotions in career.
- Graduations.
- Satisfactions.

Ladder of publishing an academic paper

- National proceedings
- National journals within institute
- National journals outside institute
- International proceedings
- ***International refereed journals****

Thinking of publications for a new researcher

1. Many national papers (or more of the same) are never equal to a good international paper (regardless of content quality)
2. Rankings of quality
 - Number of articles in journals.
 - Articles in journals high journal impact factors,
 - Publication credits,
 - Citation counts,
 - Article impact factors
 - Person impact factors
 - Merit of the article contents.
3. Promotions and graduations

How to select good journals ?

- Journals with relevant contents to the submitted work
- Journals with international characters**
- Journals with high impact factors
- Journals with high total citations
- Journals with high recommendations by researchers in the field of interests
- Others factors:
 - Who is the editor?
 - Time to manuscript flow (conditions, e.g., granting agency, graduations, promotions)
 - Publisher and submission methods (online or hard copy)
 - Opportunity to suggest referees (preferred and biased).
- **Access and availability: Hard-print / online.**

A definition of an international journal.

- **Visibility:** be visible by international peers. This can be verified by consistent citations by international readers.
- **International editorial boards:** Editorial board members are well-known and international.
- **Peer review:** papers reviewed by international peers (both blinded and double-blinded reviews).
- **Consistent format:** Articles in journals with consistent formats and styles.
- **Languages:** Using international languages (at least abstract)

A definition of an international journal (continued)

- **Recognitions:** be widely known and recommended by international researchers (excluding invited papers), this considering authors' affiliations, and their citation sources.
- **Subscription:** International subscribers, even better if online subscriptions are required.
- **International databases:** abstracted and indexed in international databases.
- **Financial support:** be financially supported by international publishers or societies. (not always).

What is the Journal Impact Factor (JIF) ?

- **JIF** is an index value that expresses how often the average article in a journal is cited in a given time period
- Created by Eugene Garfield and Irving H. Sher of Institute for Scientific Information (ISI) in early 1960s to help selecting journals for the Science Citation Index (SCI) which created in 1961
- **JIF** is reported by ISI in the Journal Citation Reports (JCR)
- **JIF** is one of the 3 indexes created by ISI

ISI Indexes

[ISI = Institute for Scientific Information]

- **Journal Impact Factor (JIF)** เป็นดัชนีที่บ่งบอกปริมาณการอ้างอิงของบทความในวารสารต่อหนึ่งบทความในช่วงเวลาหนึ่ง ๆ
- **Journal Immediacy Index (J-II)** เป็นดัชนีที่บ่งบอกความเร็วที่บทความในวารสารถูกนำไปอ้างอิงในปีที่มีการตีพิมพ์
- **Journal Cited Half-Life (J-CHL)** เป็นดัชนีที่บ่งบอกระยะเวลาที่บทความในวารสารหนึ่ง ๆ ยังคงสามารถถูกนำมาใช้อ้างอิง

วิธีการคำนวณค่า JIF ของ ISI

$$JIF = \frac{\text{จำนวนรายการอ้างอิงในปี X ที่อ้างถึงบทความในปี X-1 และ X-2 ของวารสารนั้น}}{\text{จำนวนบทความทั้งหมดที่ตีพิมพ์ในปี X-1 และ X-2 ของวารสารนั้น}}$$

วารสาร **NEW ENGL J MED** มีค่า Impact Factor เท่ากับ **31.736** คำนวณจากจำนวนรายการอ้างอิงในปี 2002 ที่อ้างถึงบทความปี 2000-01 ของวารสาร **NEW ENGL J MED**

ปี 2000 = 12226 ครั้ง, ปี 2001 = 11703 ครั้ง

ปี 2000 + 2001 = 23929 ครั้ง

จำนวนบทความทั้งหมดที่ตีพิมพ์ในปี 2000-01 ของวารสาร **NEW ENGL J MED**

ปี 2000 = 379 บทความ, ปี 2001 = 375 บทความ

ปี 2000 + 2001 = 754 บทความ

JIF = จำนวนครั้งที่ถูกอ้างอิงในปี 2002 / จำนวนบทความที่พิมพ์ในปี 2000-01

= 23929 / 754 = **31.736**

วิธีการคำนวณค่า Immediacy Index ของ ISI

$$J-II = \frac{\text{จำนวนรายการอ้างอิงในปีปัจจุบันที่อ้างถึงบทความในปีปัจจุบันของวารสารนั้น}}{\text{จำนวนบทความทั้งหมดที่ตีพิมพ์ในปีปัจจุบันของวารสารนั้น}}$$

วารสาร *NEW ENGL J MED* มีค่า J-II เท่ากับ **8.138** คำนวณจาก
จำนวนรายการอ้างอิงในปี 2002 ที่อ้างถึงบทความปี 2002 ของวารสาร

NEW ENGL J MED ปี 2002 = 3076 ครั้ง

จำนวนบทความที่ตีพิมพ์ในปี 2002 ของวารสาร *NEW ENGL J MED* = 378

บทความ

$$\begin{aligned} J-II &= \text{จำนวนครั้งที่ถูกอ้างอิงในปี 2002} / \text{จำนวนบทความที่พิมพ์ในปี 2002} \\ &= 3076 / 378 = \mathbf{8.138} \end{aligned}$$

วิธีการคำนวณค่า J-Cited Half-life ของ ISI

CHL = จำนวนปี(นับถอยหลังจากปัจจุบัน) ซึ่งนับได้เป็น 50% ของการถูกอ้างอิงจากวารสารในปีปัจจุบัน

วารสาร **NEW ENGL J MED** มีค่า Cited Half-Life เท่ากับ **7.2** คำนวณจาก

1. ปริมาณการอ้างอิงภายในปี 2002 ที่อ้างอิงบทความจากวารสาร **NEW ENGL J MED** ซึ่งตีพิมพ์ในปีต่าง ๆ ดังนี้

Total/143124	2002/3076	2001/11703	2000/12226	1999/12535	1998/11679
	1997/9791	1996/8894	1995/8760	1994/7218	1993/8052

2. เปอร์เซนต์สะสมของการอ้างอิงภายในปี 2002 ที่อ้างอิงบทความจากวารสาร **NEW ENGL J MED** ซึ่งตีพิมพ์ในปีต่าง ๆ

2002/2.15	2001/10.33	2000/18.87	1999/27.63	1998/35.79
1997/42.63	1996/48.84	1995/54.96	1994/60.01	1993/65.63

ตัวเลขจำนวนเต็ม : จำนวนปีที่นับถอยหลังจากปีปัจจุบัน (2002) ไปจนได้ค่าเปอร์เซนต์สะสมของจำนวนการอ้างอิงน้อยกว่า หรือเท่ากับ 50% (คือปี 1996 หรือเท่ากับ 7 ปี)

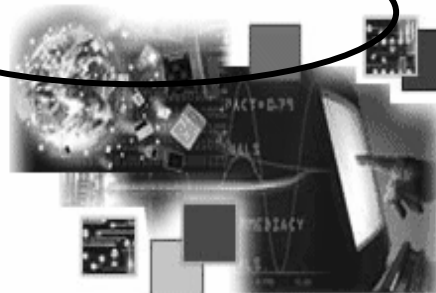
ตัวเลขเศษ : A = 50% ลบด้วยจำนวนเปอร์เซนต์ที่เกือบถึง 50% (50.00-48.84 = 1.16)

B = จำนวนเปอร์เซนต์ที่เกือบถึง 50% ลบด้วยจำนวนเปอร์เซนต์ในช่องถัดไปทางขวา
(54.96-48.84 = 6.12)

C = A/B = 1.16/6.12 = 0.18 (ปัดเศษ) = **0.2 ปี** **ค่า Cited Half-Life = 7.2 ปี**



ISI JOURNAL
CITATION
reports.



Powered by ISI Web of KnowledgeSM

Information for New Users

Select a JCR edition and year:	Select an option:
<input checked="" type="radio"/> JCR Science Edition <input type="text" value="2002"/>	<input checked="" type="radio"/> View a group of journals by <input type="text" value="Subject Category"/>
<input type="radio"/> JCR Social Sciences Edition <input type="text" value="2002"/>	<input type="radio"/> Search for a specific journal
	<input type="radio"/> View all journals
<input type="button" value="SUBMIT"/>	

This product is best viewed in 800x600 or higher resolution

The Notices file was last updated Fri Mar 22 20:53:18 2002



SUBJECT CATEGORY SELECTION

Select one or more subject categories from the list to filter journals.

- MECHANICS
- MEDICAL ETHICS
- MEDICAL INFORMATICS
- MEDICAL LABORATORY TECHNOLOGY
- MEDICINE, GENERAL & INTERNAL
- MEDICINE, LEGAL
- MEDICINE, RESEARCH & EXPERIMENTAL
- METALLURGY & METALLURGICAL ENGINEERING
- METEOROLOGY & ATMOSPHERIC SCIENCES

Sort journals by:

Journal Title



HOME



HELP

JOURNAL SUMMARY LIST

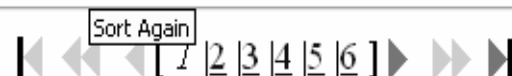
Selection:

MEDICINE, GENERAL & INTERNAL

Sorted by:

Impact Factor

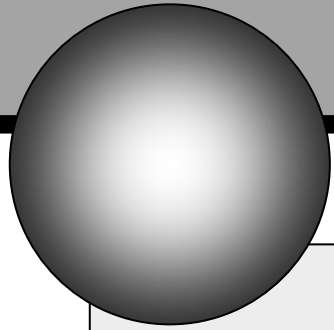
Journals 1 - 20 (of 107)



Page 1 of 6

 Ranking is based on your journal and sort selections.

Mark	Rank	Abbreviated Journal Title (linked to full journal information)	ISSN	2002 Total Cites	Impact Factor	Immediacy Index	2002 Articles	Cited Half-life
<input type="checkbox"/>	1	NEW ENGL J MED	0028-4793	143124	31.736	8.138	378	7.2
<input type="checkbox"/>	2	JAMA-J AM MED ASSOC	0098-7484	75539	16.586	5.679	383	6.5
<input type="checkbox"/>	3	LANCET	0140-6736	118123	15.397	5.299	522	6.9



Thank you!!