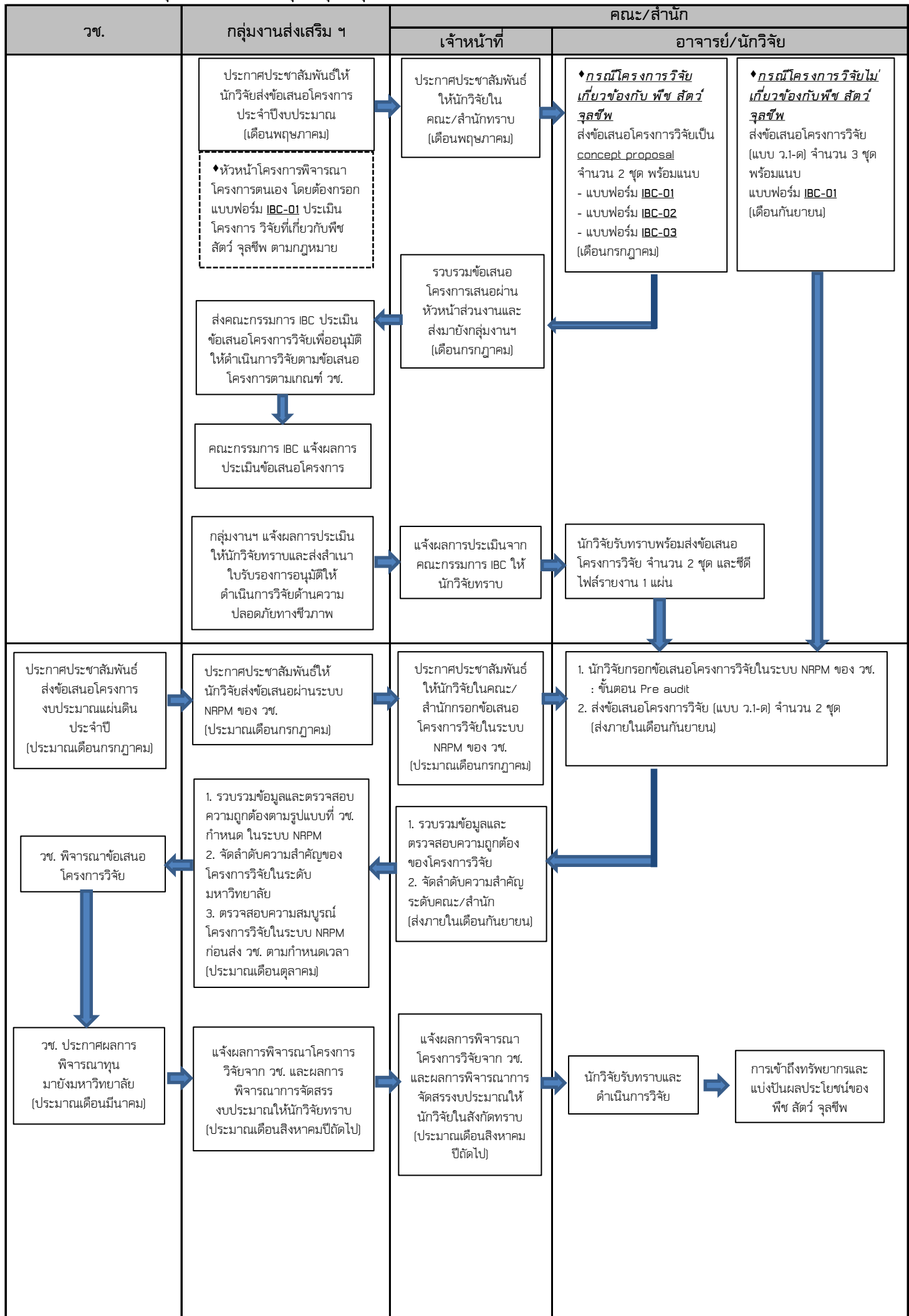
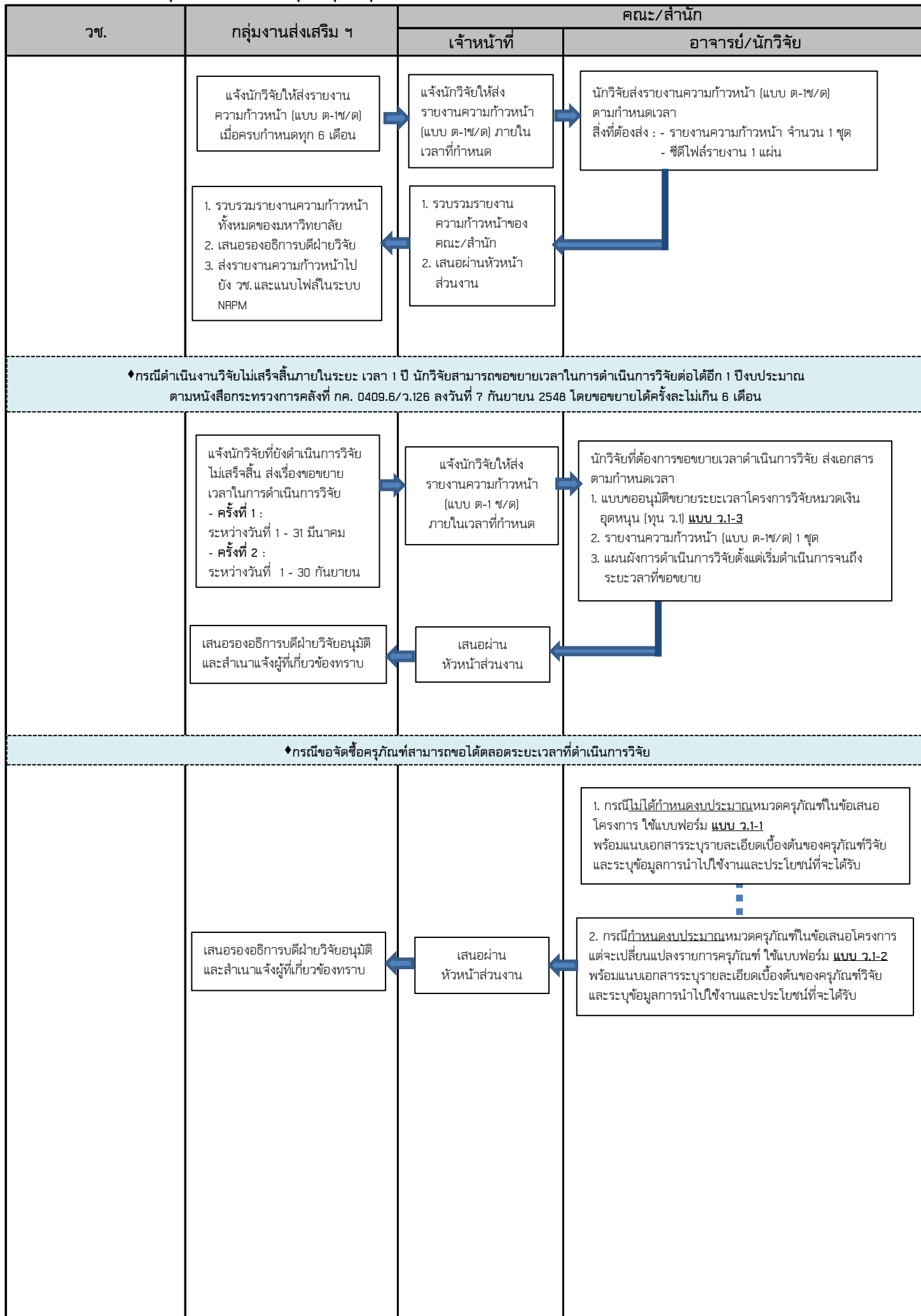


ผังการดำเนินงาน : ทุนวิจัยหมวดเงินอุดหนุน (ทุน ว.1) ■ ขั้นตอนการส่งข้อเสนอโครงการ



ผังการดำเนินงาน : ทุนวิจัยหมวดเงินอุดหนุน (ทุน ว.1) ● ขั้นตอนการดำเนินงานวิจัย



ผังการดำเนินงาน : ทุนวิจัยหมวดเงินอุดหนุน (ทุน ว.1) • ขั้นตอนการปิดโครงการ

วช.	กลุ่มงานส่งเสริม ฯ	คณะ/สำนัก	
		เจ้าหน้าที่	อาจารย์/นักวิจัย
	<div style="border: 1px solid black; padding: 5px;"> <ol style="list-style-type: none"> <li>1. เสนอร้องอธิการบดีฝ่ายวิจัย อนุมัติและสำเนาแจ้งผู้ที่เกี่ยวข้องทราบ</li> <li>2. กรอกข้อมูลปิดโครงการในระบบ NAPM ของ วช.</li> <li>3. ส่งรายงานฉบับสมบูรณ์และ ซีดีไฟล์รายงานไปยัง วช.</li> </ol> </div>	<div style="border: 1px solid black; padding: 5px; width: fit-content; margin: 0 auto;">                     เสนอผ่าน หัวหน้าส่วนงาน                 </div>	<div style="border: 1px solid black; padding: 5px;"> <p>นักวิจัยที่ต้องการปิดโครงการวิจัย</p> <ol style="list-style-type: none"> <li>1. แบบขออนุมัติปิดโครงการวิจัยหมวดเงินอุดหนุน (ทุน ว.1) <b>แบบ ว.1-5</b></li> <li>2. รายงานฉบับสมบูรณ์ 2 เล่ม ตามรูปแบบที่มหาวิทยาลัยกำหนด</li> <li>3. ซีดีไฟล์รายงาน 2 แผ่น</li> <li>4. รายงานการเงินโครงการ (รายงาน PM012-2007 จาก ระบบ AXAPTA)</li> </ol> </div>